

RAPTOR 4D H diesel själv sugande avloppspump

Artikelnr	Beteckning
117312	RAPTOR 4D H:DN100

Installation

Ansl. ut DN100

Övrigt

Max Tryck 30 mVp

Max Flöde 210,0 m³/tim

För tillfällig förbipumpning av dagvatten/avloppsvatten. Variabel hastighet för konstant nivåhållning. Levereras med skyddsram och ljudisolering.

Tillfällig hantering av dagvatten/förbipumpning av orensat kommunalt avloppsvatten har sina egna nyanser som gör det till ett specialområde.

Våra pumpar finns i en rad olika storlekar med anslutningar och drivmedelsalternativ för att täcka de flesta tänkbara behov som kan uppstå vid tillfällig omledning av dagvatten, kommunalt avlopp m.fl.

Pumparna är torruppställda och monterade på modulbyggda ramar. Själv sugande (självevakuerande) tekniken består av en eldriven Claw vacuum pump (klovakuumpump) som är en effektiv och pålitlig pumptyp, som stänger av sig själv (detta är inställbart) när vatten når pumphuset – dvs att all luft har evakuerats. Tillsammans med konstant nivåhållning med varvtalsreglering av motorn mot nivågivare i realtid, möjliggörs underhållsfri, helt autonom drift.

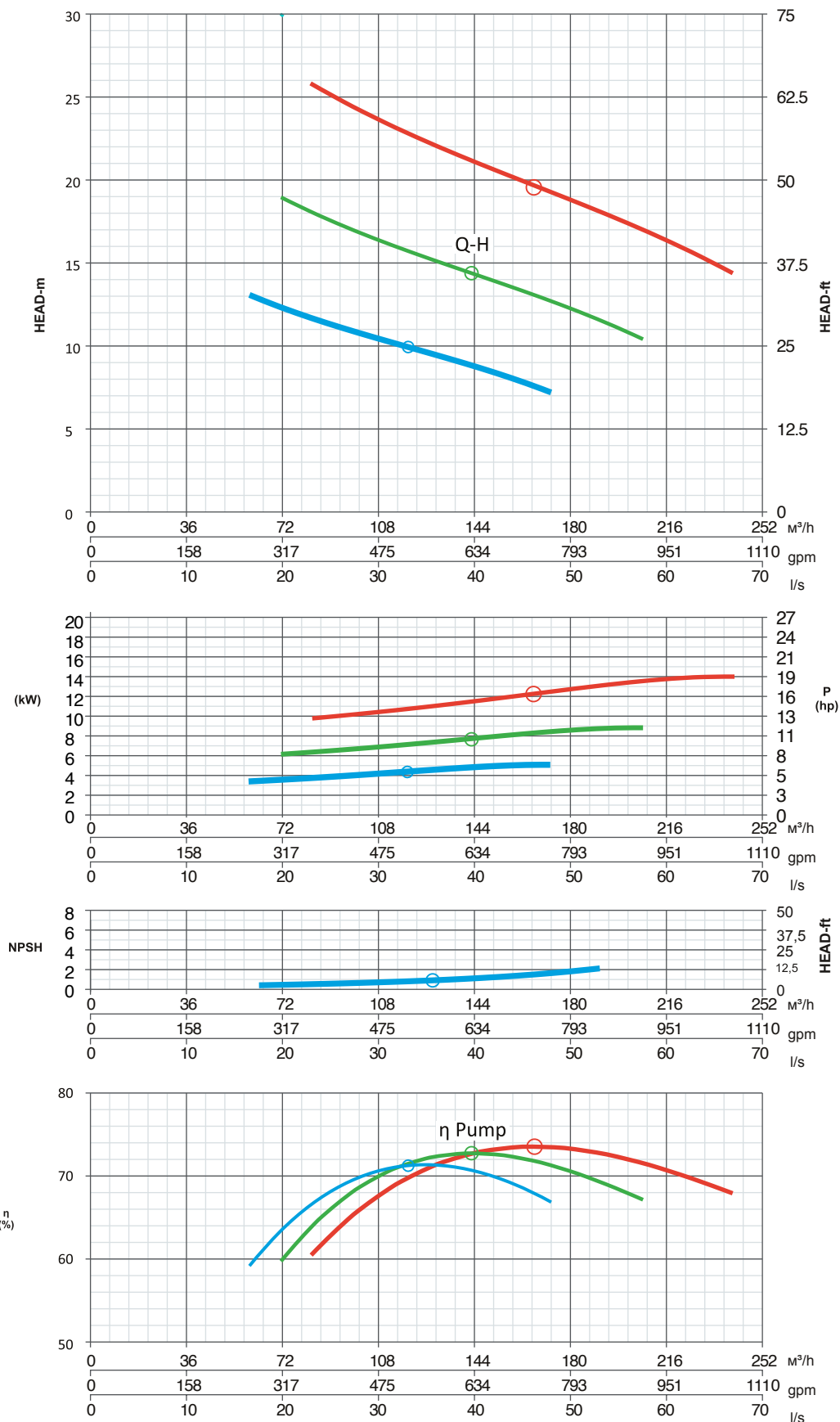
Snabbfakta:

- Högeffektiv design för minskade driftkostnader
- Oändlig torrkörningskapacitet
- Vakuumpump som autoavstängning
- Automatisk stopp/start
- Fjärrövervakning



Curves at Speeds:

1500 rpm 1800 rpm 2100 rpm



Note: Pump power P include mechanical seal friction and bearing frame losses, from a run in bearing frame.
(Testing according ISO 9906:2012-38)

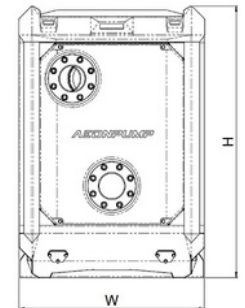
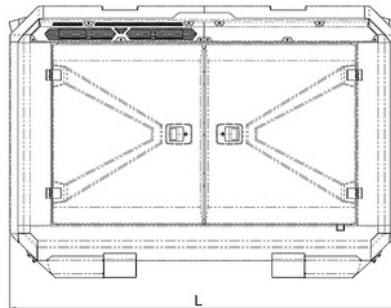
Features and Competitive Edge

Type: Raptor 4D Heavy
 Connection size: 4" /6"

Frame LxWxH: 2300x1000x1400 mm
 (90.6x39.4x55.1")
 Dry weight: 1200 kg (2645.5 lbs)
 Fuel tank capacity: 200 L (52.8 US gallon)
 Sound level: 48dB (at 10 m/at 32.8 feet)

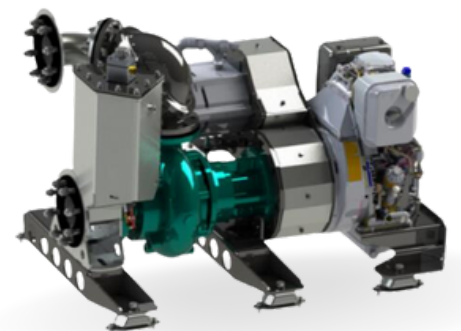
Designed for heavy duty applications.
 Sewage bypass, drainage and dewatering:

- Extended maintenance intervals;
- High-grade parts of superior quality;
- Online telemetry and remote access capability;
- Unsurpassed efficiency values that set the industry standard.

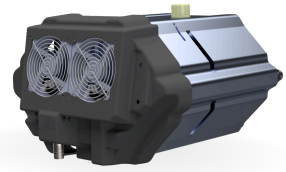


Pump Technical Specification

Pump Max. flow: 245 m³/h (1443.8 CFM)
 Max. pressure: 35 m (114.8 feet)
 Impeller type: Screw impeller
 Solids handling: 100 mm (4")
 Temperature: max. 40°C (max 104°F)
 Casing: GG25 (0.6025)
 Impeller: GGG60 (0.7060)
 Suction Liner: GG20 (0.6020)
 Suction liner adjustable by external regulation screws
 Wear Ring: GG20 (0.6020)
 Shaft: 1.4021
 Shaft Sealing: WC/SiC/NBR
 O-Rings: NBR



Priming System Pump type: **dry claw vacuum pump**
 Air handling capacity: **60 m³/h (35 CFM)**
 Max. vacuum: **9.0 m (29.5 feet)**
 Floatbox: **Hot dip galvanized Steel**
 Non-return valve: **Ductile iron GJS400**
 Check valve ball: **Rubber NBR**



Engine Options

Standard Model: **Hatz 4H50N**
 Emission standard: **Stage V/ Tier 4f**
 Cylinders: **4**
 Displacement litres: **1.952 L (119.1 cu. in.)**
 Bore and stroke mm: **84 x 88 mm (3.31x3.46")**
 Maximum power: **18.4 kW / 24.7 hp @1500 rpm**
 Variable speed: **1500 - 1700 rpm**
 Combustion system: **Direct injection with Bosch off-highway common-rail system**

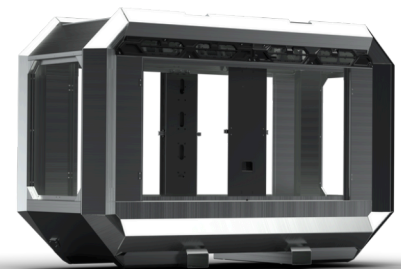


Frame Options

Silent canopy Canopy type: **Stackable**
 Material: **Hot dip galvanized Steel**
 Dimensions LxWxH: **1634x990x1482 mm (64.3x40x58.3")**
 Lifting point: **Single lifting point**
 Forklift pockets: **Installed**



Open canopy Canopy type: **Stackable**
 Material: **Hot dip galvanized Steel**
 Dimensions LxWxH: **1634x990x1482 mm (64.3x40x58.3")**
 Lifting point: **Single lifting point**
 Forklift pockets: **Installed**



Control Panel Options

Standard AEONPUMP Software
Automatic level control
Hydrostatic level sensor*
SMS alarm system*
Online telemetry*
Dual float switch
Light Assistant*

* Optional

